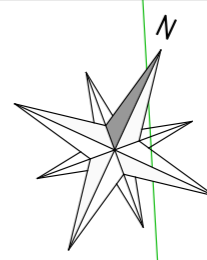
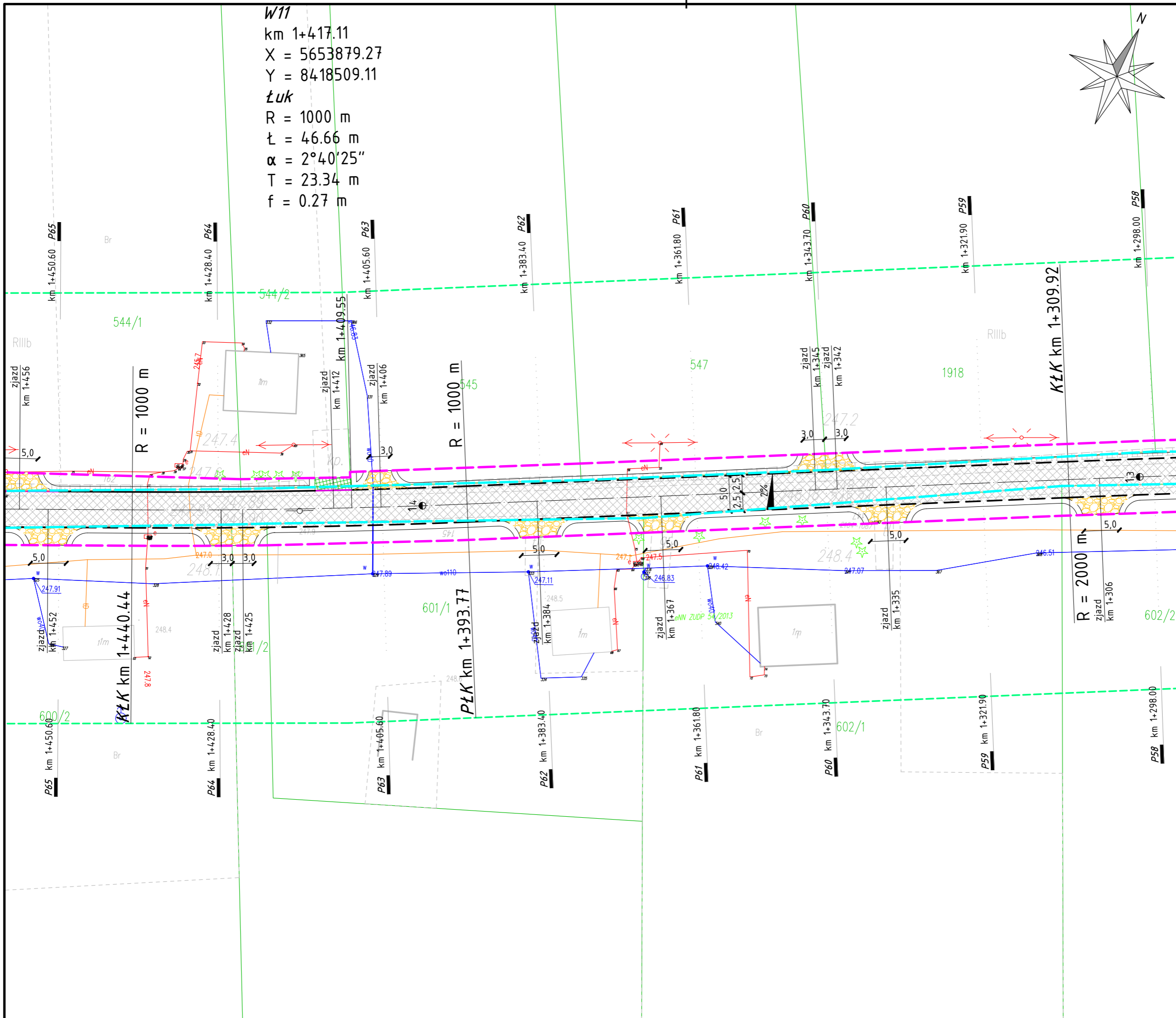


W11
 km 1+417.11
 $X = 5653879.27$
 $Y = 8418509.11$
Łuk
 $R = 1000 \text{ m}$
 $l = 46.66 \text{ m}$
 $\alpha = 2^\circ 40' 25''$
 $T = 23.34 \text{ m}$
 $f = 0.27 \text{ m}$



OZNACZENIA	
	GRANICA AKTUALNOŚCI MAPY DO CELÓW PROJEKTOWYCH
	ISTNIEJĄCA GRANICA PASA DROGOWEGO
	PROJ. GRANICA PASA DROGOWEGO
	ZAKRES PROJ. INFRASTRUKTURY WG ODRĘBNEGO OPRACOWANIA
	PROJ. OŚ JEZDNI I ZJAZDÓW
	PROJ. KRAWĘDZ JEZDNI (BEZ KRAWĘZNIKA)
	PROJ. KRAWĘDZ JEZDNI (Z KRAWĘZNIKIEM WYSTAJĄCYM)
	PROJ. KRAWĘDZ JEZDNI (Z KRAWĘZNIKIEM OBNIŻONYM)
	PROJ. NAWIERZCHNIA JEZDNI - KONSTRUKCJA TYPU 1
	PROJ. NAWIERZCHNIA JEZDNI - KONSTRUKCJA TYPU 2
	PROJ. NAWIERZCHNIA ZJAZDU
	PROJ. REGULACJA WYSOKOŚCIOWA IST. NAWIERZCHNI ZJAZDU
	IST. NAWIERZCHNIA JEZDNI PRZEZNACZONA DO ROZBIÓRKI
	PROJ. PRZEPUST
	PROJ. RÓW PRZYDROŻNY / RENOWACJA IST. ROWU PRZYDROŻNEGO
	PROJ. RÓW PRZYDROŻNY UMOCNIONY KAMIENIEM ŁAMANYM NA ZAPRAWIE
	PROJ. RÓW PRZYDROŻNY UMOCNIONY KORYTKIEM ŚCIEKOWYM TYP KRAKOWSKI
	BARIERA ENERGOCHŁONNA SP-05/4
	LOKALIZACJA PRZEKROJU NORMALNEGO
	LOKALIZACJA PRZEKROJÓW POPRZECZNYCH



NAZWA OBIEKTU BUDOWLANEGO		
ROZBUDOWA DROGI GMINNEJ NR 105763L W MIEJSCOWOŚCIACH CZĘSTOBOROWICE I PILASZKOWICE PIERWSZE		
TYTUŁ RYSUNKU		
KONCEPCJA PROJEKTU ZAGOSPODAROWANIA TERENU - ARK. 10		
DATA	SKALA	NR RYS.
13.05.2021	1:500	11